



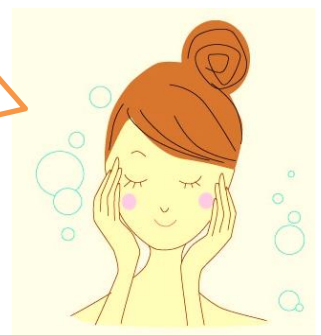
あなたのメイクアップ見直してみませんか？
チャコットから提案～フロの技を間近で見るチャンス！

参加費
無料

日時: 令和1年 10月26日(土) 14時30分
場所: 駒込地域センターB1 ホール
チャコットのウェア、シューズ、バックetc
販売します。10%OFF!!

またとない
チャンス!

参加者のモデルさんで
デモンストレーション
フロの技を試してみよう♡



駒込地域センター

【所在地】 文京区本駒込3-22-4

【最寄り駅】・JR 駒込駅より都営バス駒込駅から「駒込富士前」下車徒歩 1分

《スポット紹介》チャコット講習の前に寄り道！2度楽しみませんか！



JR駒込駅～横断歩道渡り向かい側の道を歩く～おみやげshop店散策～「イタリアンレストラン」も数軒あり～道沿いに歩き「六義園」到着

六義園

- ・東京都文京区本駒込 6-16-3 ・03-3941-2222
- ・当日はJR駒込駅 2 出口から徒歩約 2 分の染井門が開門
- ・開園時間 午前9時～午後5時まで（入園は4時30分まで）
- ・入園料 一般300円 65歳以上 150円

☆都内を代表する日本大名庭園のひとつ 都立庭園

一週りするには1時間程かかる

☆庭園散策(渡月橋・つつじ茶屋など見どころあり)

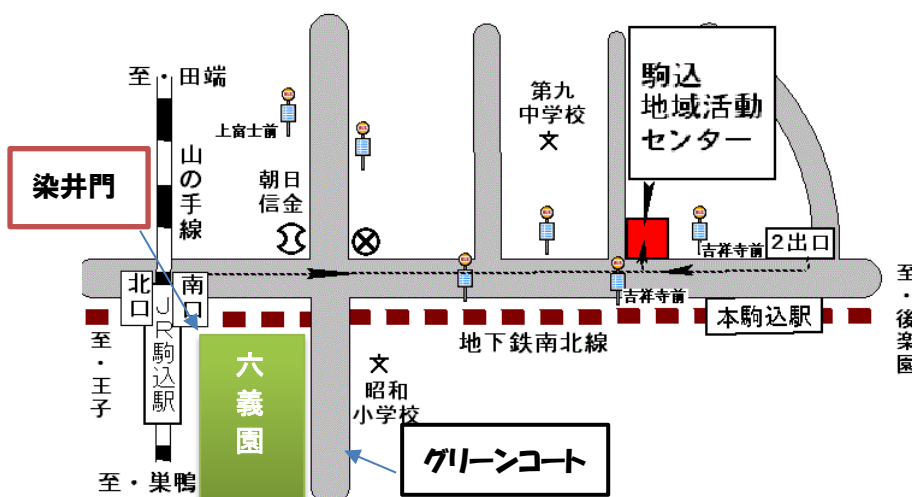
☆春:しだれ桜のライトアップ、つつじ等四季折々の花

秋の紅葉時には(ライトアップ11月中旬～)が有名

《おすすめ和カフェ》

園内の吹上茶屋では、景色を見ながらお抹茶を楽しめます

上生菓子付き 600円(ネット情報)



《ランチ情報》

- ・六義園近く大正11年創業の小松庵 駒込本店 (そばや)
- ・文京グリーンコート複合施設 本駒込 2-28-10 イタリアン、和食店あり